

皆さんは、“再エネ”と耳にしたとき、どんなことを想像されますか？


きっとクリーンで持続可能なエネルギーと思われる方が多いのではないのでしょうか。私たちが日常生活で頼りにしている電気は、さまざまな発電の仕方により生み出されていますが、どの方法にも長所と短所があります。再エネも決して例外ではありません。

脱炭素が世界の潮流として目指されるなか、風力や太陽光発電のさらなる導入拡大が期待されています。それにより地域社会や自然環境にどんな問題や影響が起こるのか？どのような再エネであれば地域に歓迎されるのでしょうか？社会科学や環境政策の視点からわかりやすく解説します。

環境・社会理工学院
准教授 錦澤 滋雄



講師

生命理工学院 
准教授 田川 陽一

進行役



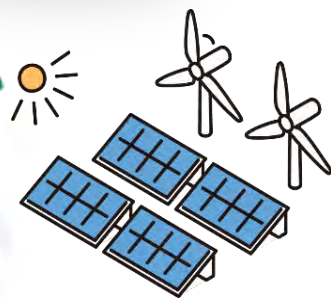
再生可能
エネルギーは
環境に
優しいか？




TokyoTech

令和6年度

東京工業大学
環境月間特別講演会



日時

2024年6月22日 
14:00~15:30

会場

ZOOMによるオンライン開催

定員

先着300名様
参加費 無料

<お問い合わせ>

東京工業大学環境月間特別講演会事務局

MAIL: kankyokouen@jim.titech.ac.jp

<事前申し込み>

専用ページよりお申込みください。

お申し込み時は、外部サイトへ
移動しますのでご了承ください。

